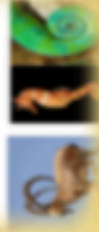


LEZIONE N°6

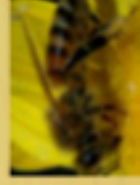
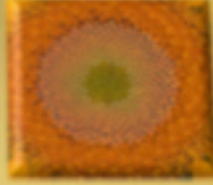
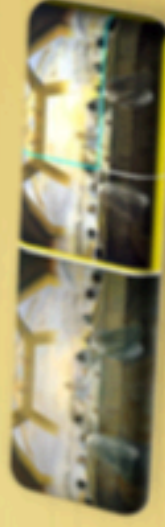
LEZIONE FRONTALE
LA SPIRALE LOGARITMICA
IL PUNTO D'ORO



ANAMALI



LABORATORIO
SPIRALE LOGARITMICA:
COSTRUZIONE CON FOGLIO,
MATITA E COMPASSO
ANALISI DELLA COMPOSIZIONE DI
ALCUNE PIANTE.
ANALISI DELLA DISTRIBUZIONE DEI SEMI DI GIRASOLE
CORREZIONE DEL TEST D'INGRESSO



ANALISI DELLE PROPORZIONI NELLE COPIE DI ALCUNI QUADRI
PROIEZIONE DI ALTRE FIGURE CHE RISPETTANO LA PROPORZIONE AUREA

NASCITA DI VENERE (SANDRO BOTTICELLI)



FRA LUCA PACIOLI (JACOPO BARBARI)

ADORAZIONE DEI RE MAGI 1609 (DIEGO VELASQUEZ)

FUMETTI TIN TIN



ULTIMA CENA (LEONARDO) 1494

LEDA ATOMICA (SALVATOR DALÌ)



PIRAMIDE KHUFU



ANALISI DELLE RICERCHE PERSONALI (NEL PROPRIO AMBITO O NELL'AMBITO DEI PROPRI CONOSCENTI) DI SITUAZIONI NELLA VITA QUOTIDIANA IN CUI È

NECESSARIO APPLICARE UNA PROCEDURA MATEMATICA

(SE I RAGAZZI NON LE PORTANO, VERRANNO ESPOSTE QUELLE PREPARETE DAL DOCENTE)